



NINA HOTEL  
KOWLOON EAST  
九龍東如心酒店

# KOWLOON EAST

「非常九龍東」指南

## 你知道吗?

九龙东由早期的工业区活化成一個充滿活力的特色社區。為了促進香港的發展，舊工廠區已經轉型成為繁盛而不失個性的第2個核心商業區。

當你在附近漫步時，你可以感受到文化創意的藝術氣息。不妨到工廠大廈內的文青小店中「尋寶」、參與各式各樣的手工藝工作坊或品嚐滋味獨特的地道小吃。

你準備好體驗既地道又多元化的香港之旅嗎？



游乐场更占地约1.1公顷，设有60多个供儿童享乐的游乐设施。与小孩及毛孩一起享受在户外玩乐的时光！

茶果岭伟乐街西北面

## 观塘及茶果岭 ⑫ 海滨公园

连接观塘至茶果岭的海滨公园，是一个既可俯瞰港岛及维港全景，亦十分适合小朋友和宠物的友好场所，公园内设有儿童游乐设施、凉亭、宠物共享公园及康体设施等。

## 文艺游踪

### 奥沙画廊 ③

当代艺术画廊奥沙经常举办发人深省的艺术展览。画廊以巨型货仓的空间展示东南亚艺术，让艺术爱好者感受独特的氛围。

奥沙一直致力于支持新锐及中生代本地艺术家，举办高水准的展览。不妨预留时间参观这个充满活力的画廊，探索创意满满的艺术作品！

观塘兴业街20号4楼

### 廿一由八 ④

你正在寻找独特有趣而富本地特色的手信吗？廿一由八是一个本地家具品牌，为客户打造定制的家具。除了提供精美的家具，他们还不定期举办木工工作坊，让你亲手制作一些木作品带回家！

观塘鸿图道59号鹏光大厦11楼

### 狮子山 ⑧

狮子山是一条广受欢迎的行山路线，可饱览九龙狮子山下及维港壮丽的景色。步行约2-3小时即可达狮子山山顶，在大自然美景包围下，饱览香港的城市天际线。

从慈云山北出发登山

## 户外乐趣



### ⑬ 西贡

如果你是一个热爱大自然的人，西贡是你非去不可的目的地！从酒店出发只需30分钟车程，你便能被壮丽的岛屿美景和风景如画的海滩所包围，置身于这个迷人的「香港后花园」。夏季的时候，你更可乘坐小船前往附近的岛屿游泳或享受浮潜等水上活动。

## ⑭ 鲤鱼门 (海鲜市场及天后庙)

鲤鱼门是香港历史悠久的原居民定居点，大部分原居民都居住在水上棚屋。鲤鱼门亦是香港最有名的海鲜美食集中地，绝对是海鲜爱好者的天堂。在享受新鲜滋味的海鲜美馐前，你更可在狭窄的街道四处探索，顺道走到鲤鱼门村的尽头，参观建于1753年并且被评为香港三级历史建筑的天后庙。

## 好买好逛

### MegaBox ⑩

购物商场MegaBox集吃喝玩乐于一体，提供各种娱乐设施，包括IMAX电影院及溜冰场等，还汇聚了多国的美食佳肴，必定是一家大小的好去处！

九龙湾宏照道38号  
企业广场5期



### ⑤ 骆驼漆大厦

骆驼漆大厦由一座工厂大厦重新活化成为年轻一代的「聚脚点」。每间店铺都各具特色而且种类很多元化，包括时尚精致的精品店、国际品牌的特卖场及美味诱人的美食。如果你想体验本土情怀，骆驼漆大厦必定是你的不二之选！

观塘开源道62号

### ⑥ APM

APM是香港最大的购物中心之一，提供多样化的零售店、餐厅及娱乐设施，是深受本地居民和旅客欢迎的购物热门目的地。商场的名字将am(日)与pm(夜)结合，让顾客仿佛不受时间束缚，从早到晚随时享受购物乐趣。

观塘观塘道418号

## 多国美食

### 水门鸡饭 ⑨

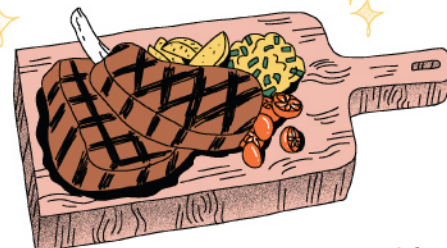
热爱东南亚美食的你，必定爱会上水门鸡饭的招牌菜 - 泰式风味的海南鸡饭，配上秘制鸡饭酱、酱油、辣椒和醋，为你带来不一样的味蕾惊喜。

观塘协和街33号裕民坊1楼101号铺

### Be Leaf ⑩

餐厅的装潢采用波西米亚风格，让你远离喧嚣，仿佛置身于峇厘岛度假一般。如果你是甜点爱好者，绝对不能错过他们创新的甜点系列，例如芒果糯米饭窝夫和松软的班戟，定必一试难忘。

观塘敬业街55号皇廷广场地下2号铺



### ⑮ 观塘 I-O-N

位于酒店的2楼，I-O-N为你提供丰富的自助餐、半自助午餐及晚餐。主厨融合了多国经典菜色及创新独特的概念，制作出令人垂涎的主菜、前菜及甜点。

九龙东如心酒店2楼

## 打卡热点

### 伟业街行人天桥 ② (志明桥)



你看过《志明与春娇》这深受香港人喜爱的浪漫爱情电影吗？因其中一幕的电影场景而闻名，Z字型建筑风格及对称的结构，令一条行人天桥顿时成为网红打卡热点！

观塘伟业街

## 香港街头小吃

### 30 Fx ⑦

你最喜欢的香港街头小吃是什么？会是叁拾士多的鱼肉烧卖吗？别忘记配上他们自家制的豉油和辣椒油，它们能将风味提升到另一个层次。

观塘开源道68号观塘广场地下

### 阿元來了 ⑪

从我们的酒店步行仅几分钟，你就会发现一间人气甚高而且地道的台湾餐厅。听说他们的红豆饼有多种口味，你也想尝一口台湾滋味吗？

观塘鸿图道28号

## 本地滋味



### ⑯ 海潮食堂

有别于一般茶餐厅，他们为经典菜式进行了创意改良，必试推介有阿华田超薄多士、葱花蛋治，你喜欢哪个多一些？

观塘成业街19-21号  
成业工业大厦地下G6号铺

# 观塘

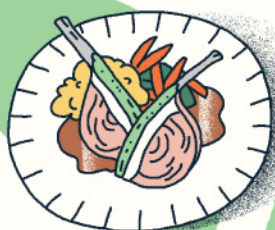
**✱ 九龙东  
如心酒店**

往牛头角港铁站  
B6出口只需  
5分钟步程

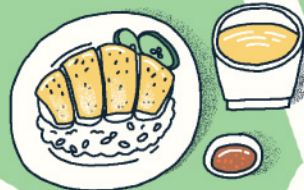


创业街

15 观塘  
I-O-N



观塘道



9 水门鸡饭



往  
13 西贡

**✱ 观塘站**



11 阿元  
来了

巧明街

6 APM



4 廿一由八

7 30FX



16 海潮  
食堂



5 骆驼漆  
大厦

3 奥沙  
画廊

骏业街



鸿图街

开源道



10 BE  
LEAF

敬业街

往  
东区  
海底  
隧道

14 往  
鲤鱼门

往  
1 MEGABOX  
2 志明林  
3 柳子山

12 观塘海滨公园

启德  
邮轮码头

往西九龙高铁站:  
18分钟车程

往机场及亚洲国际博览馆:  
35分钟车程

九龙东如心酒店  
观塘创业街38号

+852 3968 8666

Facebook Instagram ninahotel.kowlooneast

info.ke@ninahotelgroup.com

ninahotelgroup.com

往西湾河  
渡轮

观塘  
码头

12 茶果岭  
海滨公园

**✱** 港铁站  
● 旅游景点  
盥 便利店

插画 @pearlperoni PEARL LAW