

MONG KOK

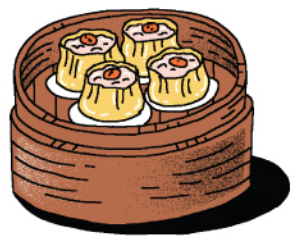
「非常旺角」指南

本地滋味

① 點心到

這家深受香港人及旅客歡迎的點心餐廳，每一道點心都是即叫即蒸，保證新鮮味美。在熱鬧的社區氛圍中，一口咬下晶瑩剔透的蝦餃、香噴噴的叉燒包，盡情享受地道的港式「飲茶」滋味。

佐敦廟街286-298號
華志大廈地下6-8號舖



② 愛文生

你認識香港的大排檔文化嗎？傳統大排檔在街頭露天經營熟食，擺放摺枱和摺椅供客人用餐。

愛文生是本地最有歷史的大排檔之一，不要錯過招牌菜風味小炒椒鹽鮮魷和咕嚕肉！

深水埗石硤尾街1A-1C號深水埗大廈

③ 金華冰廳

到著名的茶餐廳金華咖啡廳享用地道美食，展開新的一天！

必試經典的茶餐廳美食包括菠蘿油和蛋撻，再配上一杯絲滑的港式奶茶，絕對是完美的搭配。

旺角弼街45-47號



你知道嗎？

旺角是一個熱鬧又充滿活力的地區，讓你盡情體驗香港的不同本土特色。繁華的波鞋街（花園街）和女人街佈滿了各式各樣的店舖，包括運動鞋店、鮮花店及紀念品店等。

除此之外，不要錯過區內的街頭小食攤檔和本土特色餐廳。於這個被稱為「不夜天」的區域探索及體驗本土文化吧！

文藝遊蹤

美荷樓生活館 ④

美荷樓生活館是一間公屋博物館，以不同方式展出舊日居民的生活情景，讓你仿如置身五十年代的香港社區。

深水埗石硤尾邨41座

大南街 ⑤

大南街最適合喜歡文藝風的你！此文創區充滿多間咖啡店及特色本地小店，包括出售復古服裝和黑膠唱片，慢活著感受滿滿文藝氣息的一個下午。

深水埗大南街

M+博物館 ⑥

M+博物館的展館展示多個傑出的視覺文化收藏項目，讓你探索和體驗當代多元藝術創作。

鄰近的香港故宮文化博物館更展示900多件來自北京故宮博物院的珍貴文物。

西九龍博物館道38號

香港街頭小吃

肥姐小食店 ⑦

想品嚐特色的街頭小吃？必嘗人氣港式滷味店肥姐小食店！

它的招牌滷味包括火雞腎和生腸，加上甜醬和黃芥末，是旺角區的必食街頭小吃。

旺角登打士街55號地下4A號舖

Ice Puff ⑧

本地街頭小吃當然少不了雞蛋仔！雞蛋仔外脆內軟，除了經典口味，Ice Puff 更提供多款創新味道，例如阿華田和鹹蛋黃口味。

當你在旺角區購物時，定必要抽時間品嚐這特色小吃。

旺角彌敦道688號旺角中心第一座1樓F51號舖

好買好逛

⑨ 朗豪坊

朗豪坊是旺角區內最大的商場，聚集200多間店舖，絕對是個購物天堂。

除了購物之外，可到電影院觀賞最新的電影，再到環球美食餐廳品嚐各國美食。

旺角亞皆老街8號

波鞋街 ⑩

如果你是「波鞋控」，波鞋街（花園街）必定是你的天堂！

波鞋街的店舖提供既時尚又便宜的運動鞋和服飾，千萬不要錯過。

旺角花園街



西九藝術公園 ⑪

於西九龍藝術公園度過悠閒的時光吧！與好友於日落時分到公園野餐，一邊欣賞維多利亞港的美景，一邊享用美食車的美味佳餚。

它更定期設有不同的露天表演和藝術文化活動，為你的體驗增添不少趣味。

嘉頓山 ⑫

嘉頓山是簡單易達的行山路線，只需步行20分鐘，便可欣賞黃昏美景及充滿魅力的迷人夜景。

可從深水埗美荷樓旁的樓梯到達

多國美食

越發地道河內料理 ⑬

必到這家越南小店品嚐最正宗的越式滋味！它們的招牌炭燒豬肉檬粉美味香口，再配搭冰凍的越南柑桔冰茶，令人回味無窮。

溫馨提示：請提早到達，減少等待時間。

旺角砵蘭街99號地舖

蟲二 ⑭

想遠離煩瑣的話，你可以到位於618上海街天台的日式咖啡館享受悠閒的下午。

慢慢品嚐精美的日式便當，及細味著名的伯爵茶麻糬班戟吧！

旺角上海街618號頂樓

熱門景點

廟街 ⑮

廟街是富有活力和香港特色的社區。於街道上的不同角落，你會看到林林總總的港式街頭小吃。想再深入感受道地的街頭文化？

歡迎到各類算命攤檔探究未來的奧秘，體驗傳統文化。

佐敦廟街



星光大道 ⑯

星光大道是香港的熱門旅遊景點，並以香港電影為主題。

仿效美國的好萊塢星光大道，尖沙咀海濱展示了李小龍和梅艷芳等巨星的手印和銅像，向歷代電影人的非凡成就致敬。

尖沙咀星光大道

雷生春 ⑰

雷生春是香港法定古蹟之一，此四層樓高的唐樓採用新古典的建築風格，充分表現香港戰前的建築特色。

雷生春曾用作雷亮先生的藥店及雷氏家人的居所，經過活化後，現改建成中醫藥保健中心，並於地面設有涼茶店及展覽廳。

旺角荔枝角道119號



戶外樂趣



旺角

● ⑰ 雷生春

✳️ 太子站

- 往
- ① 點心到生樓
 - ② 愛文荷街
 - ④ 美南街
 - ⑤ 大嘉頓山
 - ⑫ 嘉頓山

花墟



MOKO

✳️ 旺角東站 B/C 出口

太子道西

粵港直通
巴士總站

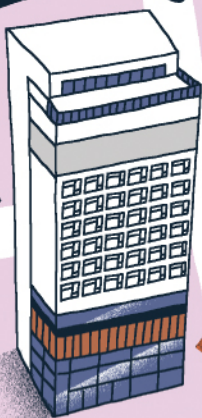
香港往澳門
直通巴士總站

③ 金華廳

金魚街



旺角
薈賢居



彌敦道

往來港鐵站
只需7分鐘
步程!



西洋菜街

通菜街

花園街

洗衣街



旺角道



✳️ 旺角站 A1 出口

⑧ ICE PUFF

⑭ 虫二

塘尾街



廣東道



⑨ 朗豪坊

雅蘭中心

亞皆老街

⑩ 波鞋街

往西區
海底隧道



新填地街

彌敦道



奶路臣街

往
⑩ 西九藝術
公園
⑥ M+ 博物館,
高鐵站

往油麻地
果欄

往
⑬ 越發

往⑬ 尖沙咀
星光大道
⑮ 廟街



女人街



往
⑦ 肥姐
小食店

山東街

旺角薈賢居
香港旺角廣東道1131號
+852 3968 7777
lodgewoodmongkok
info.mk@ninahotelgroup.com
ninahotelgroup.com

往西九龍高金鐵站: 10分鐘車程
往機場: 45分鐘車程
往羅湖/港馬洲: 50分鐘港鐵車程
往粵港直通巴士總站: 6分鐘步程

- 🛒 便利店/超市
- ✳️ 港鐵站
- P 停車場
- 旅遊景點